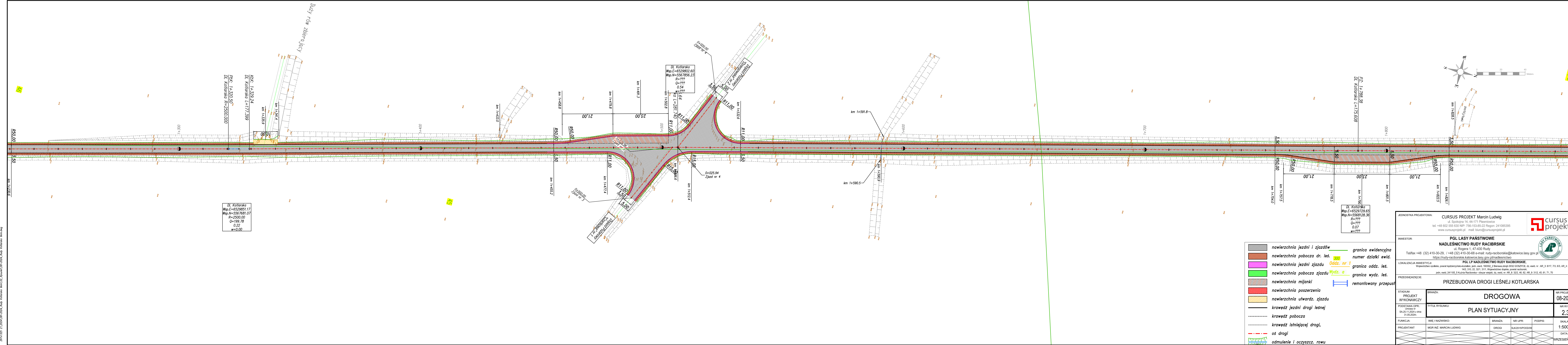


29711325_21.2024 08-2024_Rudy Kotlarskie Blm (12_Rybnicki)08-2024_Rudy Kotlarskie Blm.dwg

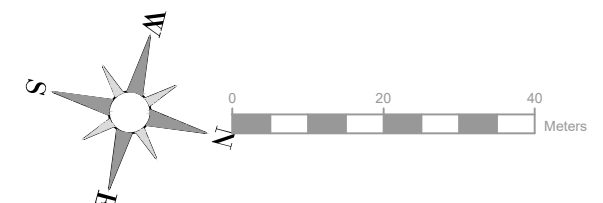


DL Kotlarska
Wsp.E=6529851.17
Wsp.N=5567681.07
R=2500.00
Q=199.78
0.22
w=0.00

DL Kotlarska
Wsp.E=6529802.60
Wsp.N=5567856.23
R=???
Q=???
0.54
w=???
L=281.740

DL Kotlarska
Wsp.E=6529729.65
Wsp.N=5568128.36
R=???
Q=???
0.07
w=???
L=175.608

- nawierzchnia jezdni i zjazdów
- nawierzchnia pobocza dr. les.
- nawierzchnia jezdni zjazdu
- nawierzchnia pobocza zjazdu
- nawierzchnia mijanki
- nawierzchnia poszerzenia
- nawierzchnia utwardz. zjazdu
- krawędź jezdni drogi leśnej
- krawędź pobocza
- krawędź istniejącej drogi
- os drogi
- odmulenie i oczyszcz. rowu
- granica ewidencyjna
- numer działki ewid.
- granica oddz. les.
- granica wydz. a
- remontowany przepust



JEDNOSTKA PROJEKTOWA:
CURSUS PROJEKT Marcin Ludwig
ul. Spółnicza 14, 44-171 Pławnowice
tel. +48 602 555 630 NIP: 756-153-85-52 Regon: 241085395
www.cursusprojekt.pl mail: biuro@cursusprojekt.pl

INWESTOR:
PGL LASY PAŃSTWOWE
NADLEŚNICTWO RUDY RACIBORSKIE
ul. Rogera 1, 47-430 Rudy
Tel/fax +48 (32) 410-30-29, / +48 (32) 410-30-68 e-mail: rudy-raciborskie@katowice.lasy.gov.pl
https://rudy-raciborskie.katowice.lasy.gov.pl/nadleśnictwo

LOKALIZACJA INWESTYCJI:
Województwo opolskie, powiat kędzierzyński-kozłowski, jedn. ewid. 160302, 2 Bierawa obręb 0032 GOSZYCE, dz. ewid. nr.: AR_3: 8117, 715, 615, AR_4: 1411, 142, 310, 22, 301, 311, Wzgórzewo dzielnice, powiat opolski
jedn. ewid. 241105_5 Kuźnia Raciborska - obszar wlejski, dz. ewid. nr. AR_8: 32/2, 46, 62, AR_9: 31/2, 45, 61, 71, 70

PRZEDSIĘWZIĘCIE:
PRZEBUDOWA DROGI LEŚNEJ KOTLARSKA

STADIUM:
PROJEKT
WYKONAWCZY

BRANŻA:
DROGOWA

NR PROJEKTU:
08-2024

PODSTAWA OPR.:
Umowa nr
SA.20.11.2024 z dnia
31.05.2024r.

TYTUŁ RYSUNKU:
PLAN SYTUACYJNY

NR RYS.:
2.3

FUNKCJA:
PROJEKTANT

IMIE I NAZWISKO:
MGR INŻ. MARCIN LUDWIG

BRANŻA:
DROGI

NR UPR.:
SLK2515POOD/09

PODPIS:

SKALA:
1:500

DATA:
WRZESIEŃ 2024

32/2

4/5

4/6